

ORDONNANCE

CONCERNANT

LES TRANSPORTS SCOLAIRES

Entrée en vigueur le 1^{er} août 2017

Se fondant sur les articles 22 et 23 du règlement sur les écoles de la commune de Tramelan du 1^{er} juillet 2016, le Conseil municipal édicte la présente ordonnance :

Art. 1

Principe, organisation et indemnisation

Le Conseil municipal, sur préavis de la commission d'écoles, décide de l'organisation d'un transport scolaire professionnel ou privé. Ce dernier est organisé et mis en place par la commission d'école de cas en cas. Le contrat de prestations avec l'entreprise de transport est signé par le Conseil municipal.

Le montant de l'indemnité versée à la famille de chaque enfant scolarisé concerné, conformément à l'article 22, est fixé dans l'article 3 de la présente ordonnance.

L'indemnité est versée par enfant scolarisé domicilié sur le territoire communal.

Art. 2

Transport scolaire par des privés

En cas d'organisation du transport scolaire par des privés, ces derniers sont indemnisés à hauteur de CHF 1.50 franc au kilomètre.

Art. 3

Zones de résidence

L'indemnité est calculée en fonction d'un seul point de ramassage théorique par zone de résidence (points rouge sur les cartes). Les zones de résidence se définissent selon les annexes I à V.

Art. 4

Montants de l'indemnité

¹ Lorsqu'aucun transport scolaire n'est pas organisé, l'indemnité versée dans les zones 30 minutes (en vert sur les cartes) se monte à CHF 120.- par kilomètre par année (aller et retour), calculée entre le point de ramassage et le lieu de scolarisation.

² Lorsqu'aucun transport scolaire n'est organisé, l'indemnité versée dans les zones 45 minutes (en bleu sur les cartes) se monte à CHF 170.- par kilomètre par année (aller et retour), calculée entre le point de ramassage et le lieu de scolarisation.

Art. 5

Contrat de prestations avec une commune voisine

¹ En cas de demande, un contrat de prestations fixant les modalités du transport scolaire peut être signé avec une ou plusieurs communes voisines. Le Conseil municipal de Tramelan est compétent pour signer le contrat de prestations, sur proposition de la commission d'école.

² Le contrat de prestations est renouvelé annuellement, en fonction de la décision du Conseil municipal de Tramelan d'organiser ou pas un transport scolaire.

Entrée en vigueur

La présente ordonnance sur les transports scolaires a été adoptée par le Conseil municipal en séance du 10 janvier 2017 et entre en vigueur le 1^{er} août 2017.

Tramelan, 12 janvier 2017

Au nom du Conseil municipal

Le Président :



Philippe Augsburger

Le Chancelier :



Hervé Gullotti

Publication de l'entrée en vigueur

L'entrée en vigueur de la présente ordonnance a été publiée dans la Feuille officielle d'avis du district de Courtelary no 2 du 20 janvier 2017. Aucun recours n'a été interjeté.

Tramelan, le 13 juillet 2017

Chancellerie municipale

Le Chancelier :



H. Gullotti

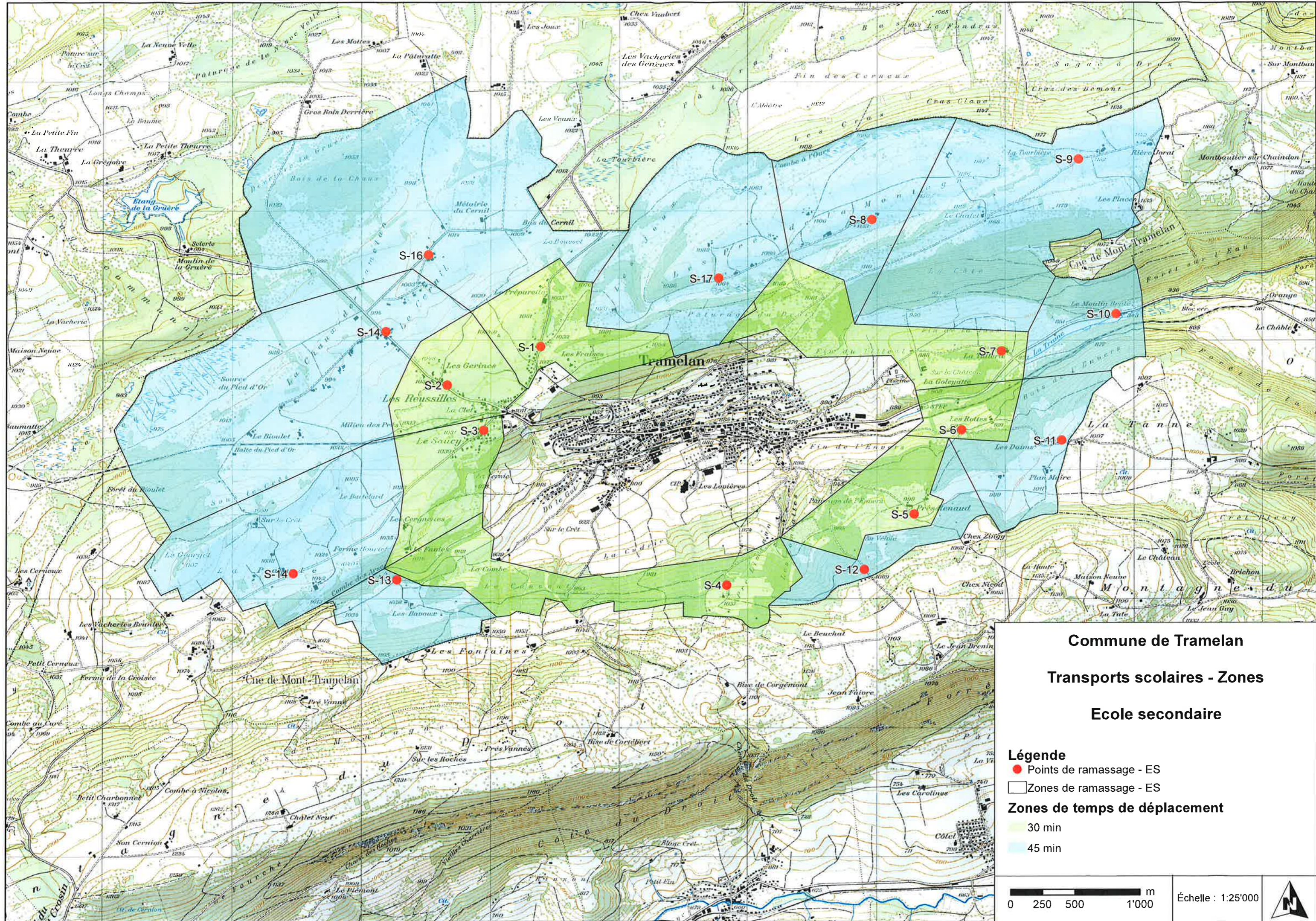
fr. 120.00		fr. 170.00
Ecole secondaire		
Point	Dist. Km	Montant
S1	2.2	fr. 264.00
S2	2.2	fr. 264.00
S3	1.8	fr. 216.00
S4	2.6	fr. 312.00
S5	2.2	fr. 264.00
S6	2.4	fr. 288.00
S7	2.9	fr. 348.00
S8	3.4	fr. 578.00
S9	4.4	fr. 748.00
S10	3.9	fr. 663.00
S11	3.4	fr. 578.00
S12	2.2	fr. 374.00
S13	2.7	fr. 459.00
S14	3.7	fr. 629.00
S15	2.8	fr. 476.00
S16	3.6	fr. 612.00
S17	3.1	fr. 527.00

fr. 120.00		fr. 170.00
Ecole des Reussilles		
Point	Dist. Km	Montant
R1	2.1	fr. 252.00
R2	2.8	fr. 336.00
R3	2.5	fr. 300.00
R4	1.9	fr. 228.00
R5	2.0	fr. 240.00
R6	4.1	fr. 697.00
R7	6.0	fr. 1'020.00
R8	3.0	fr. 510.00
R9	4.9	fr. 833.00
R10	5.8	fr. 986.00
R11	4.7	fr. 799.00
R12	4.3	fr. 731.00
R13	4.7	fr. 799.00
R14	4.3	fr. 731.00

Point	Dist. Km	Montant
fr. 120.00		fr. 170.00
Les Dolaises		
D1	3.0	fr. 360.00
D2	1.9	fr. 228.00
D3	1.9	fr. 228.00
D4	2.1	fr. 252.00
D5	1.9	fr. 228.00
D6	2.0	fr. 240.00
D7	1.7	fr. 204.00
D8	1.9	fr. 228.00
D9	3.1	fr. 372.00
D10	3.8	fr. 646.00
D11	4.9	fr. 833.00
D12	2.8	fr. 476.00
D13	2.3	fr. 391.00
D14	2.5	fr. 425.00
D15	3.1	fr. 527.00
D16	4.7	fr. 799.00
D17	2.7	fr. 459.00
D18	3.1	fr. 527.00
D19	3.7	fr. 629.00
D20	4.6	fr. 782.00
D21	2.8	fr. 476.00
D22	3.5	fr. 595.00

Point	Dist. Km	Montant
fr. 120.00		fr. 170.00
La Printanière		
P1	2.8	fr. 336.00
P2	2.3	fr. 276.00
P3	1.9	fr. 228.00
P4	2.1	fr. 252.00
P5	2.7	fr. 324.00
P6	2.8	fr. 336.00
P7	2.3	fr. 276.00
P8	2.7	fr. 324.00
P9	1.7	fr. 204.00
P10	2.4	fr. 408.00
P11	2.5	fr. 425.00
P12	3.5	fr. 595.00
P13	3.7	fr. 629.00
P14	3.3	fr. 561.00
P15	3.0	fr. 510.00
P16	3.3	fr. 561.00
P17	3.0	fr. 510.00
P18	3.8	fr. 646.00
P19	2.9	fr. 493.00
P20	3.7	fr. 629.00

Point	Dist. Km	Montant
fr. 120.00		fr. 170.00
Collège de l'ouest		
D1	2.3	fr. 276.00
D2	1.9	fr. 228.00
D3	2.4	fr. 288.00
D4	2.6	fr. 312.00
D5	2.4	fr. 288.00
D6	2.2	fr. 264.00
D7	2.2	fr. 264.00
D8	3.0	fr. 510.00
D9	3.9	fr. 663.00
D10	4.0	fr. 680.00
D11	3.3	fr. 561.00
D12	3.1	fr. 527.00
D13	2.7	fr. 459.00
D14	3.1	fr. 527.00
D15	3.0	fr. 510.00
D16	3.4	fr. 578.00
D17	2.7	fr. 459.00
D18	3.3	fr. 561.00



Commune de Tramelan

Transports scolaires - Zones

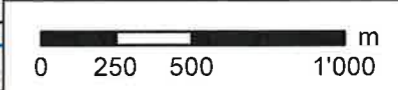
Ecole secondaire

Légende

- Points de ramassage - ES
- Zones de ramassage - ES

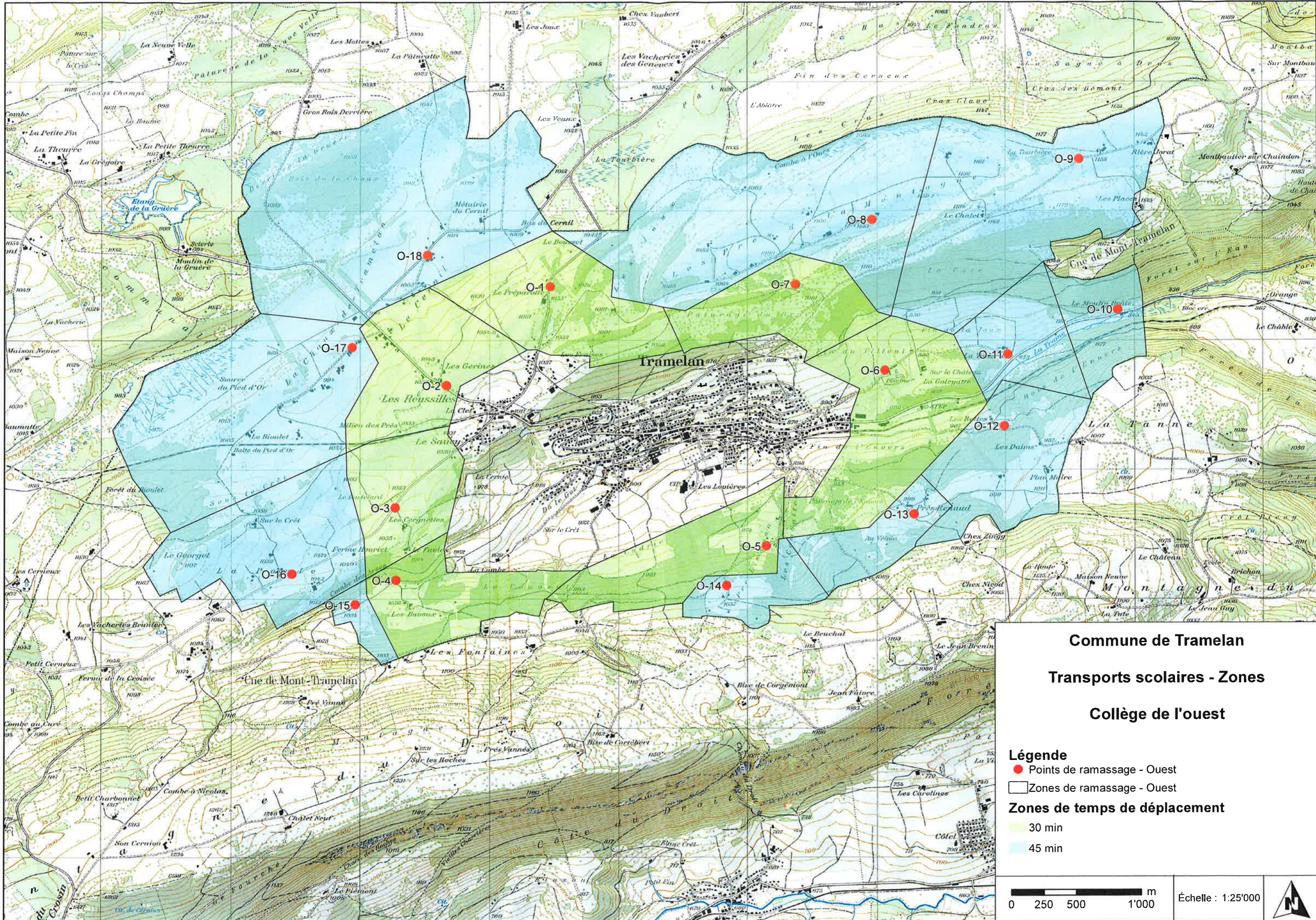
Zones de temps de déplacement

- 30 min
- 45 min



Échelle : 1:25'000





Commune de Tramelan

Transports scolaires - Zones

Collège de l'ouest

Légende

- Points de ramassage - Ouest
- Zones de ramassage - Ouest

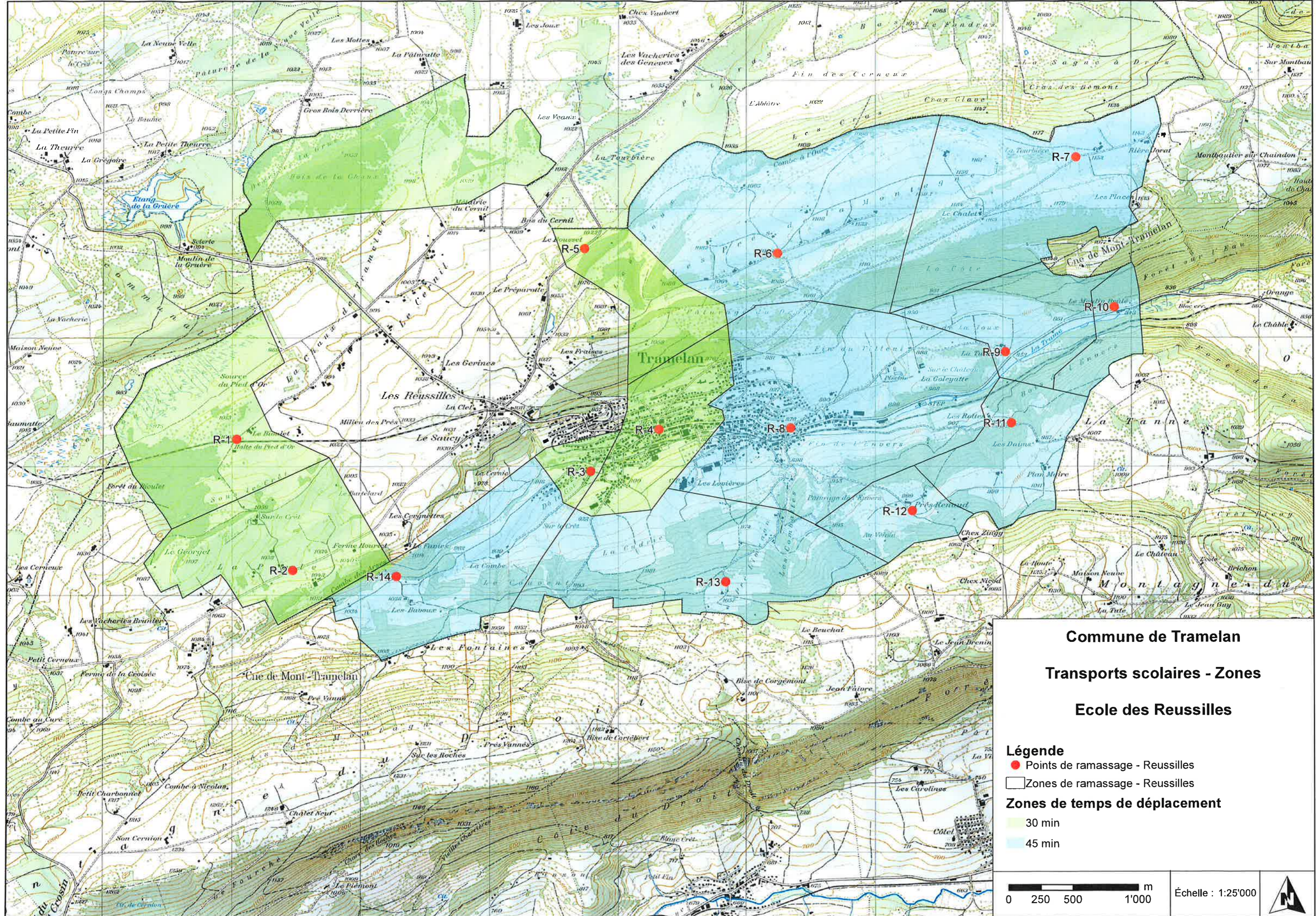
Zones de temps de déplacement

- 30 min
- 45 min



Échelle : 1:25'000





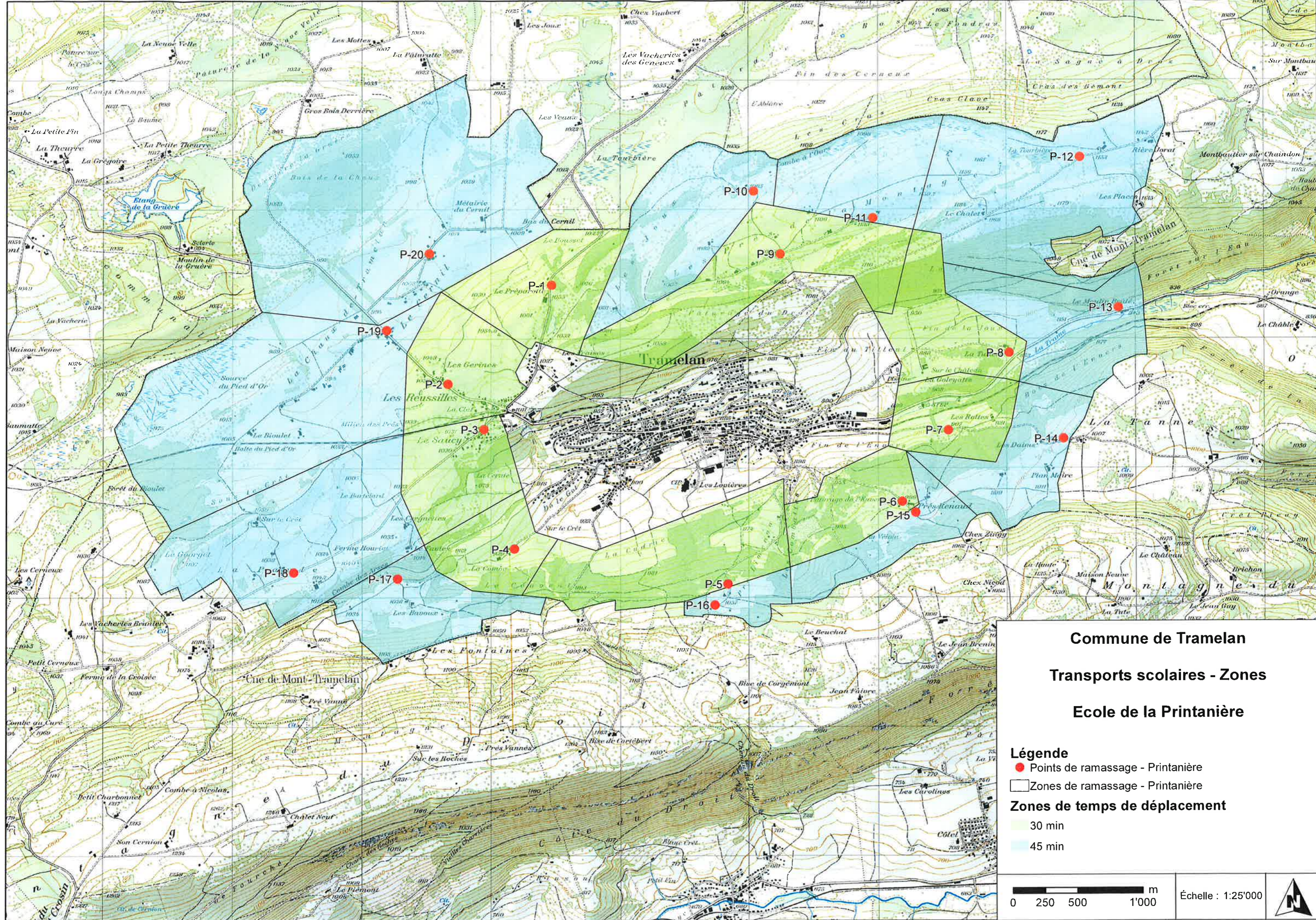
Commune de Tramelan

Transports scolaires - Zones

Ecole des Reussilles

- Légende**
- Points de ramassage - Reussilles
 - Zones de ramassage - Reussilles
- Zones de temps de déplacement**
- 30 min
 - 45 min





Commune de Tramelan

Transports scolaires - Zones

Ecole de la Printanière

Légende

- Points de ramassage - Printanière
- Zones de ramassage - Printanière

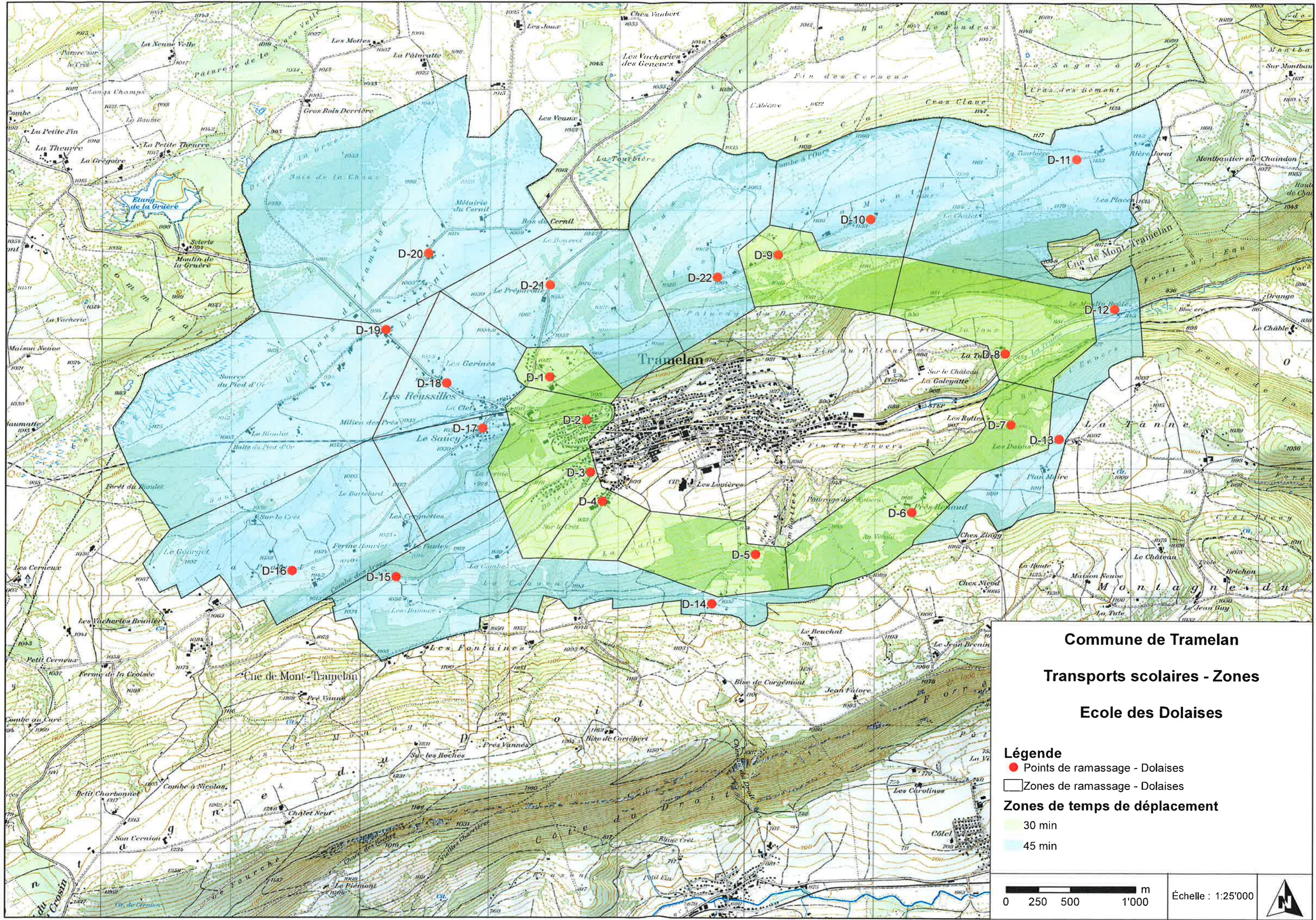
Zones de temps de déplacement

- 30 min
- 45 min



Échelle : 1:25'000





Commune de Tramelan

Transports scolaires - Zones

Ecole des Dolaises

- Légende**
- Points de ramassage - Dolaises
 - Zones de ramassage - Dolaises
 - Zones de temps de déplacement**
 - 30 min
 - 45 min



Échelle : 1:25'000

